



- ・ ATBeX ServiceLink For IDCF
- ・ インターコネクト：ATBeX

# 紹介資料

---

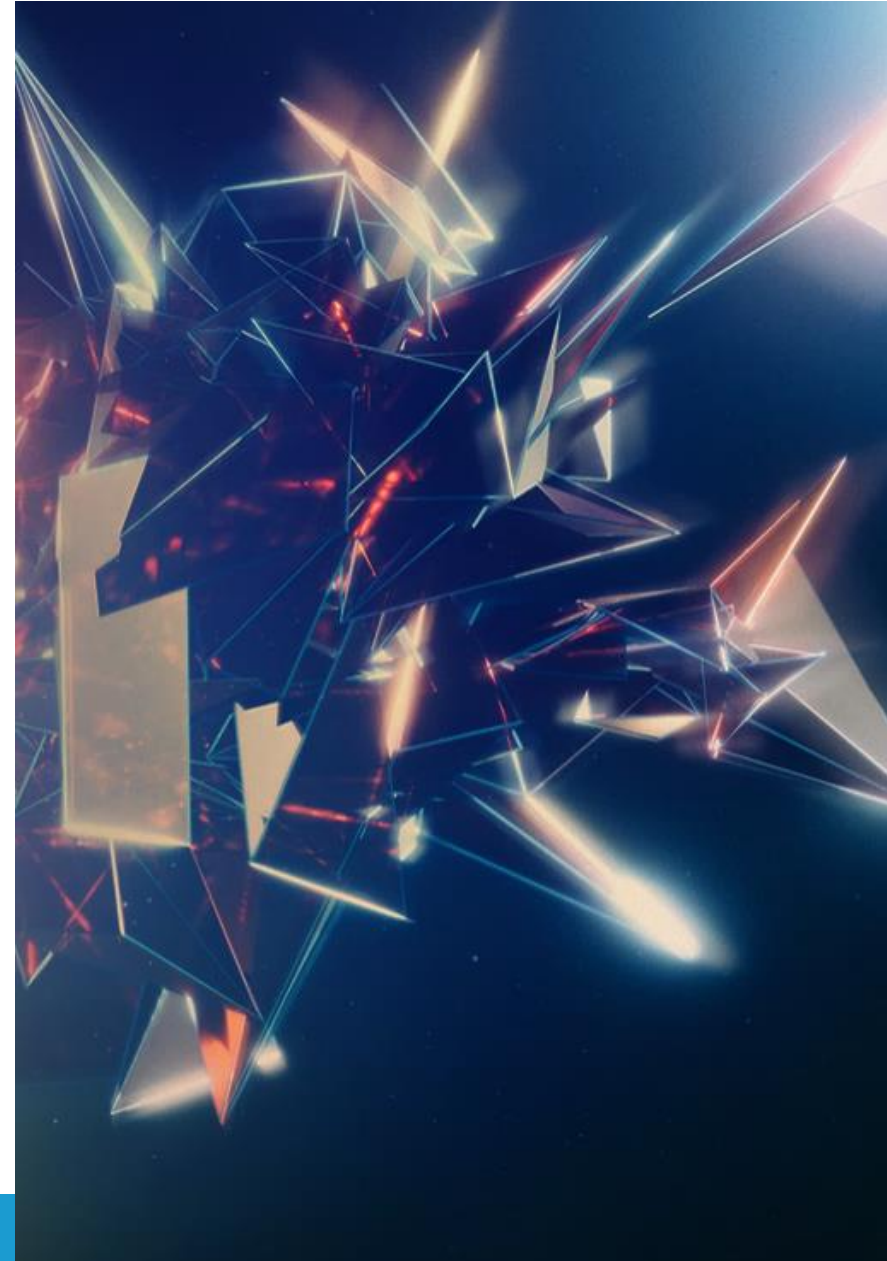
株式会社IDCフロンティア

# IDCフロンティアについて



IDCフロンティアは、ソフトバンクグループの法人向けITインフラ事業会社として、レンタルサーバー、クラウド、データセンターなどを提供しています。

大容量バックボーンネットワークと大規模データセンターを全国で展開し、中小規模からエンタープライズ企業まで、幅広いお客さまに高品質・高信頼のサービスを提供しています。



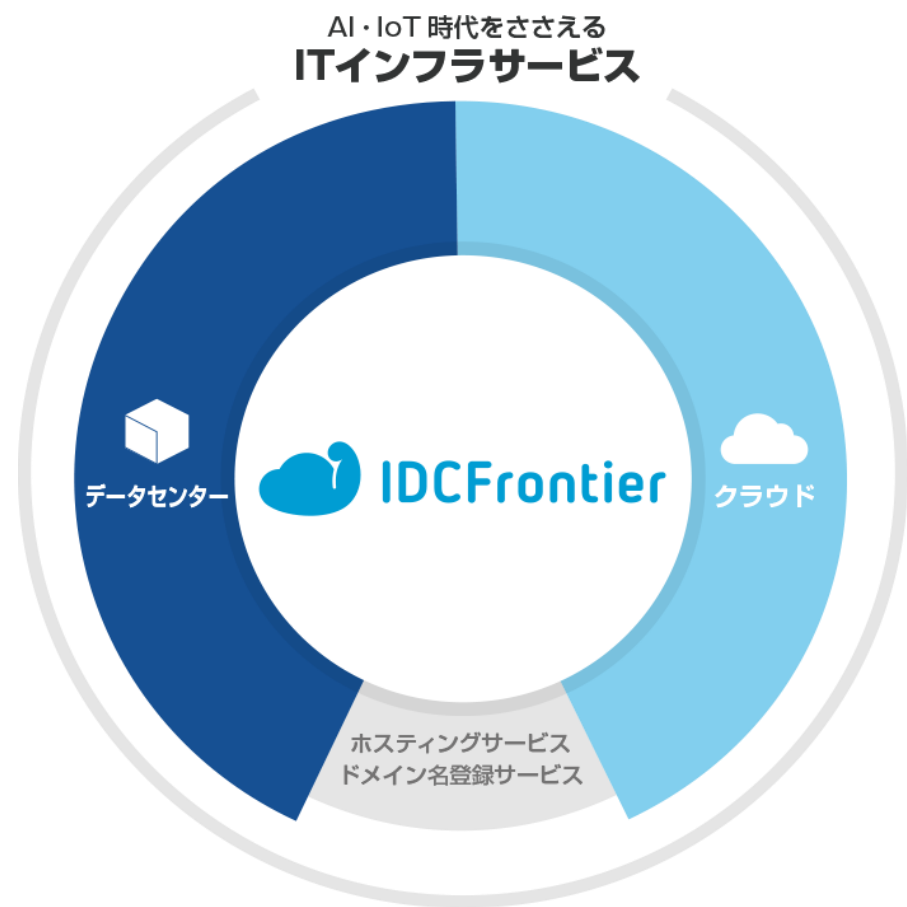
# 会社概要

社名	株式会社IDCフロンティア（IDC Frontier Inc.）	
所在地	東京第一オフィス（本社）：東京都千代田区内幸町二丁目1番6号 日比谷パークフロント18階 東京第二オフィス：東京都港区芝大門二丁目9番16号 Daiwa芝大門ビル 大阪オフィス：大阪府中央区安土町一丁目8番15号 野村不動産大阪ビル3階	
資本金	100百万円	
株主	ソフトバンク株式会社100%	
設立	2009年2月2日	
事業内容	クラウド事業・データセンター事業	
役員	代表取締役社長	鈴木 勝久
	取締役	小林 俊介 / 野田 真 / 中西 優友
	監査役	小山 泉
執行役員	執行役員	高橋 健太郎 / 林 眞樹 / 伴 忠章
認証	ISO/IEC 27001：2013（JIS Q 27001：2014）の認証取得 ISO/IEC 27017（JIP-ISMS517-1.0）*の認証取得 <small>*IDCFクラウドコンピューティングサービスの提供に係るクラウドサービスプロバイダとしてのシステム運用・保守</small>	
ホームページ	<a href="https://www.idcf.jp/">https://www.idcf.jp/</a>	

（2021年7月1日現在）

# IDCフロンティアについて

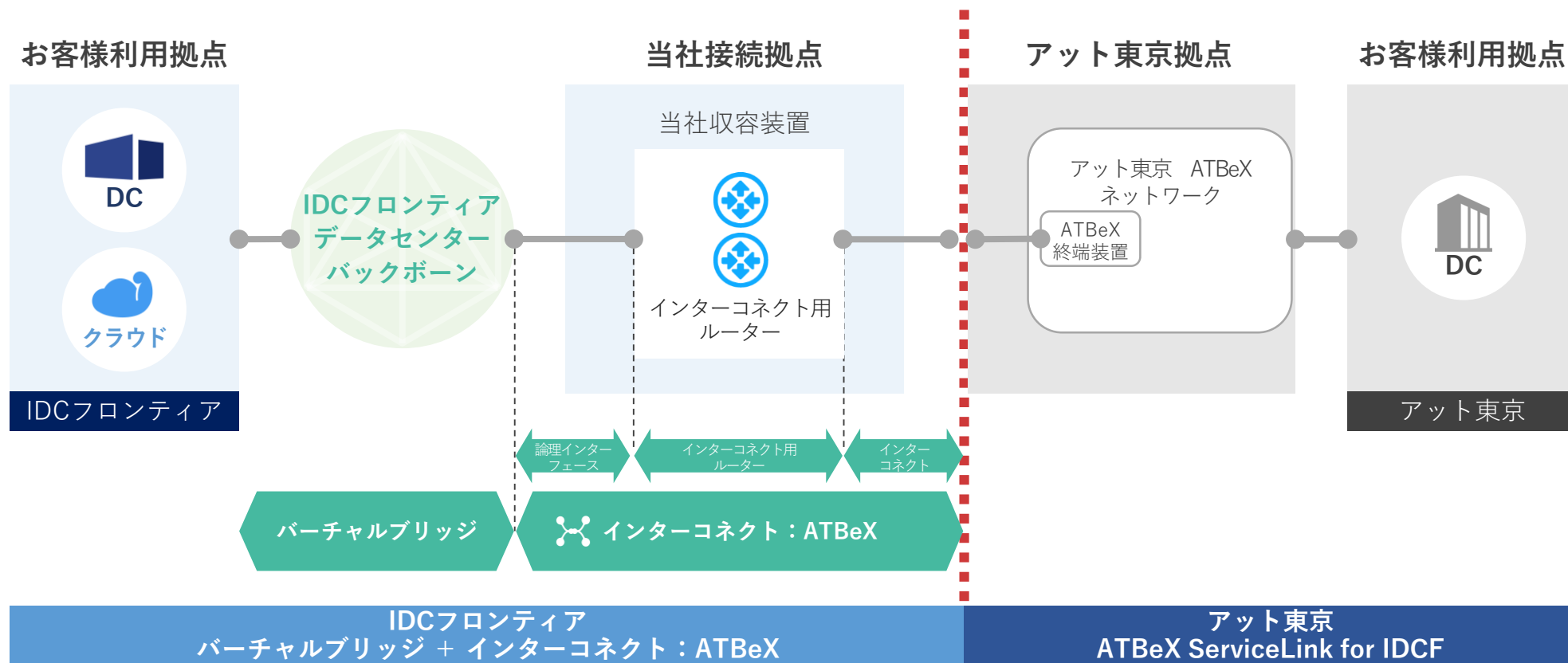
IDCフロンティアは、法人向けのITインフラサービスを提供しているソフトバンクのグループ企業です。データセンター事業、クラウド事業を主軸に、中小企業からエンタープライズまで、幅広いお客さまのニーズに応えるサービスを取り揃えています。



データセンター事業	クラウド事業	ホスティングサービス ドメイン名登録サービス
高集積・大規模なニーズに応えるデータセンターを全国に7ヵ所、グループ全体では19ヵ所展開。  ※2022年9月時点	シンプル・パワフルなクラウドプロダクトと、プライベートやハイブリッドクラウドなど豊富なラインアップ。	クラウド型レンタルサーバー、ドメイン名登録など中小企業や個人事業主のIT環境を支援。
大企業 SI企業 大手IT事業者		
ネットサービス企業 クラウドSI企業		
		中堅・中小企業 個人事業主

# サービスについて

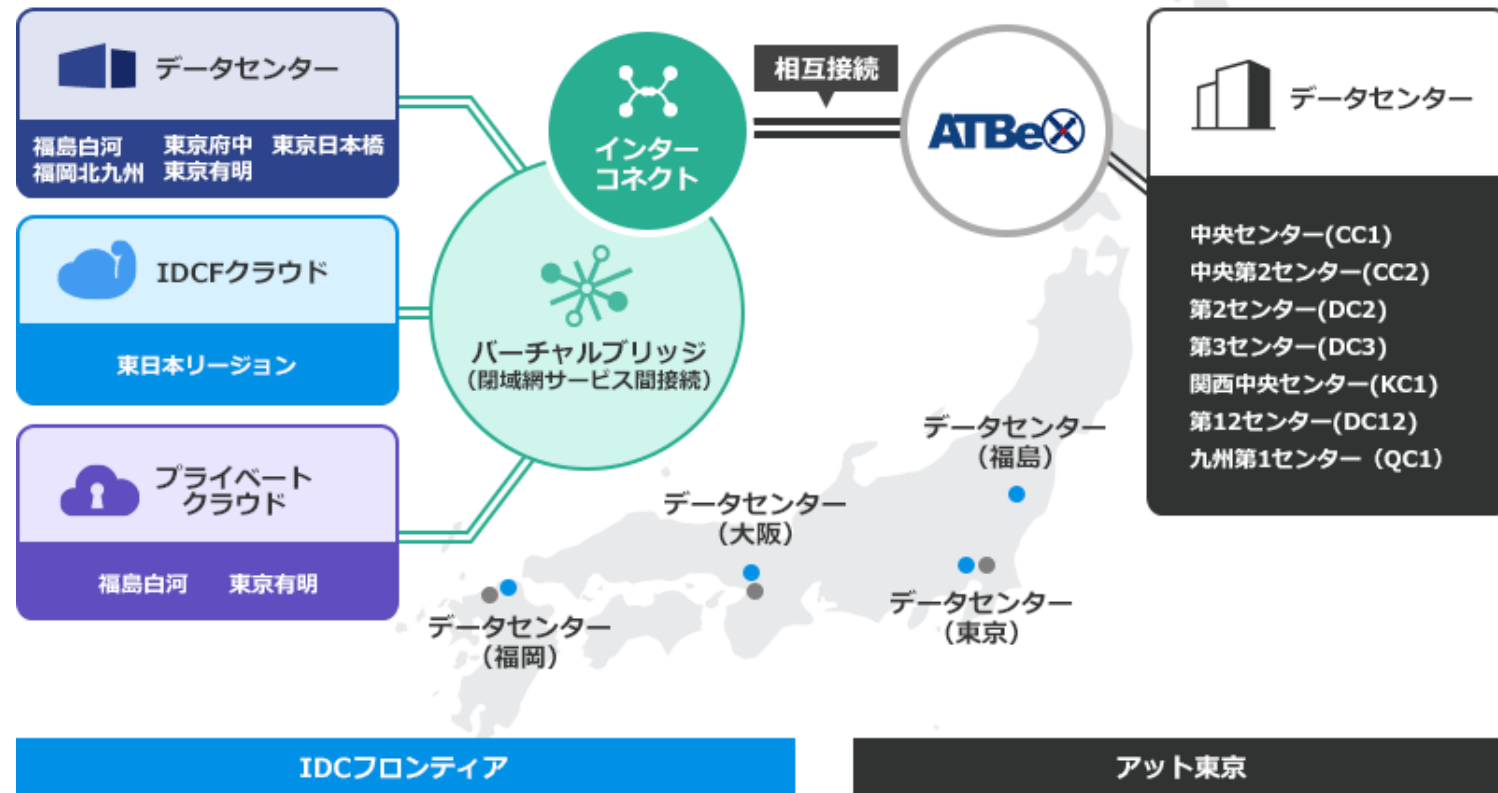
サービスご利用には、アット東京社の「ATBeX ServiceLink For IDC F」、IDCフロンティアの「バーチャルブリッジ（インターコネクト：ATBeX）」にそれぞれお申込みいただく必要があります。



※ 本サービスの「ATBeX ServiceLink for IDC F」との責任分界点は、アット東京拠点内にあるインターコネクト用専用線の回線終端装置の「ATBeX ServiceLink for IDC F」側接続ポートまでとします。

# インターコネクト：ATBeX とは

- 「IDCフロンティア」と「アット東京」の**データセンターを相互接続**するサービス
- 両社データセンターをご利用のお客様同士のネットワーク接続を**短納期かつ低コスト**で実現
- **ATBeXを経由**してIDCフロンティアのサービスの利用が可能に



※アット東京社のサービス名称は「ATBeX ServiceLink For IDCF」となります。

## データセンターを跨いだ 事業者間DCI



IDCフロンティアとアット東京のデータセンターを**セキュアに接続し、相互利用**できるようになります。

**データセンターの拡張**や**冗長性確保**など、複数拠点のデータセンターを便利に相互利用できます。

## 安心安全の セキュアな閉域網接続



IDCフロンティアとアット東京の閉域接続サービス同士をセキュアに相互接続しているため、**事業者を跨いだ環境でもセキュアなネットワーク環境を実現**することができます。

## 様々なサービスの 相互利用が可能



アット東京のお客様は本サービスを経由して、IDCフロンティアのサービスを利用することが可能となります。

DCIだけではなく、IDCFクラウドやプライベートクラウドなど、様々なサービスとデータセンターを組み合わせた**マルチインフラ環境**が実現可能です。

# サービス仕様（一部）

項目	仕様	備考
サービス名称	バーチャルブリッジ（インターコネクト：ATBeX）	
契約帯域（確保帯域）	200Mbps / 500Mbps / 1Gbps / 5Gbps	ATBeX ServiceLink For IDCfの帯域メニューも同様となります
インターコネクト用ルータ	冗長構成	冗長1セット
最低利用期間	なし	なし
日割課金	可	—
その他	ATBeXへの接続は、別途アット東京社に対して「ATBeX ServiceLink For IDCf」のお申込みが必要となります。	

※IDCフロンティアの「バーチャルブリッジ（インターコネクト：ATBeX）」の一部仕様となります  
詳細はお問い合わせよりご連絡ください



サービスメニュー	内容	標準納期 <sup>*1</sup>
新規導入	—	8 営業日 <sup>*2</sup>
契約追加	既存契約に対するインターコネクトの追加	8 営業日 <sup>*2</sup>
契約変更	接続帯域の変更	6 営業日 <sup>*2</sup>
一部削除	既存契約からのインターコネクトの一部削除	10営業日
解約	本サービス全てを解約	10営業日

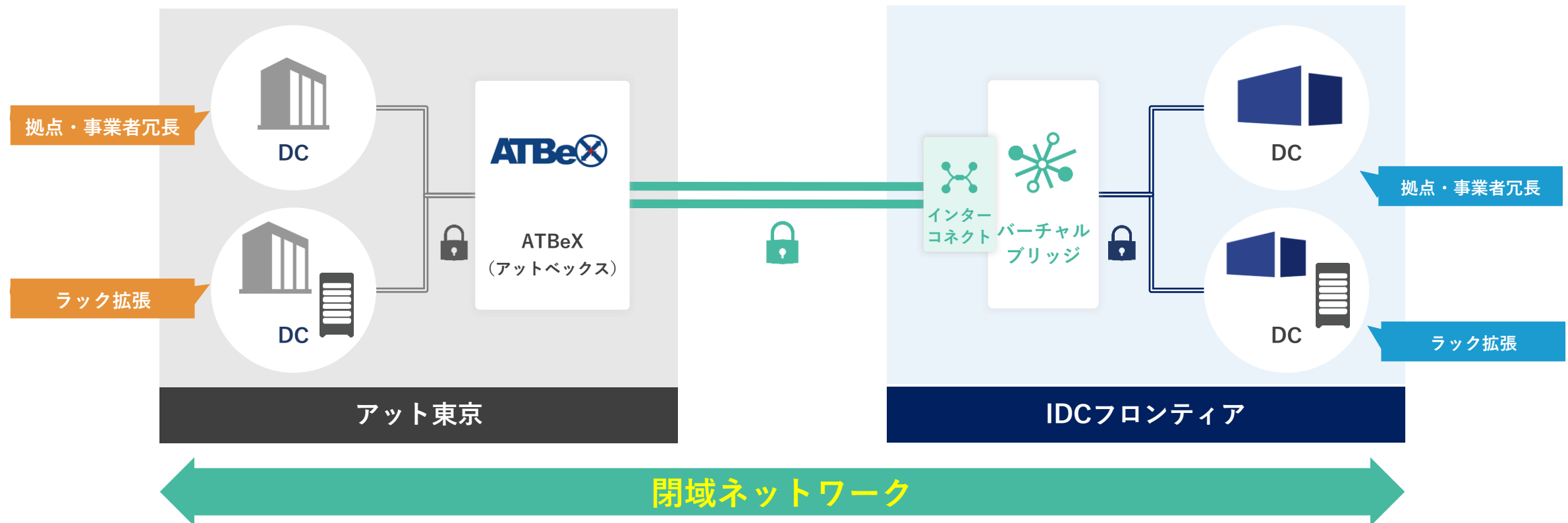
\*1 申込書及びサービス提供に必要な情報が全て揃った設定確認書を受領した日の翌営業日を1営業日として起算します。  
また、お申込みの内容及び状況によっては、別途日数が必要となる場合があります。

\*2 インターコネクトが1接続の場合の標準納期です。複数インターコネクトを同時にお申込みの場合、別途日数が必要となります。

\*3 「ATBeX ServiceLink For IDCf」の納期は本サービスの納期に含まれておりません。

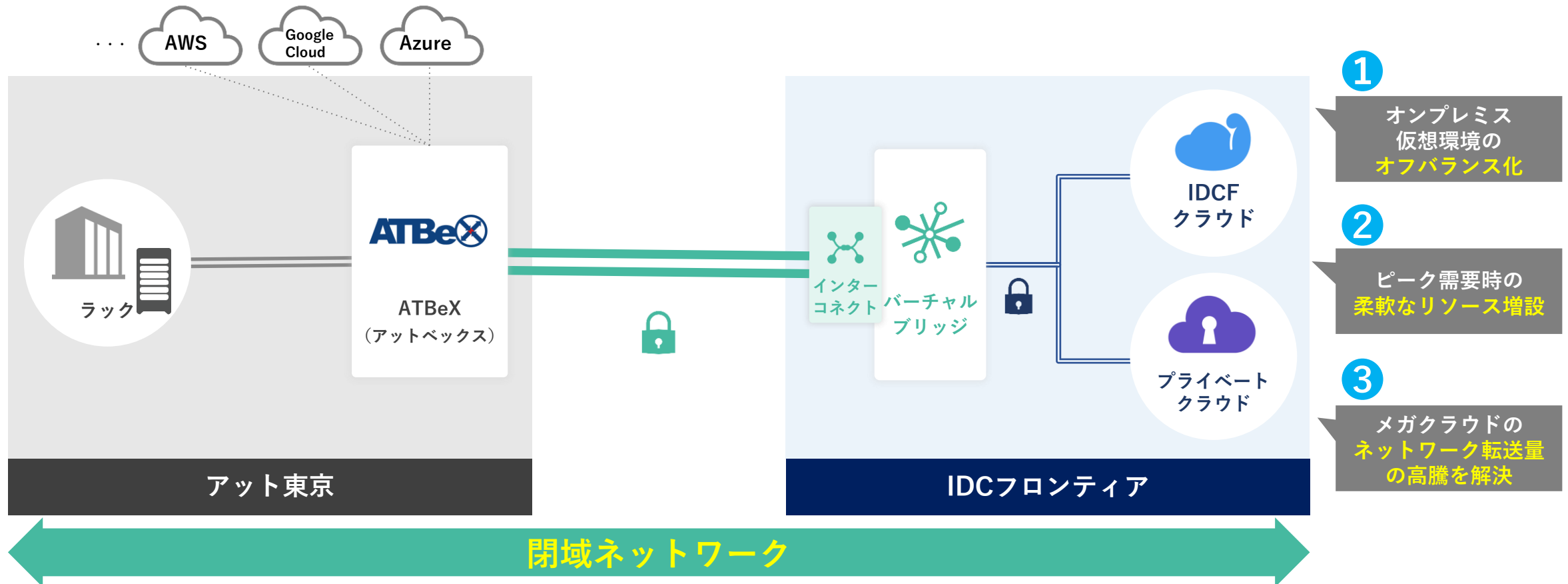
# 利用例① データセンターを跨いだ柔軟なネットワーク接続

- ・ 両データセンターを閉域ネットワークで接続することで、異なるデータセンターでのラック拡張が可能
- ・ データセンター拠点・事業者冗長による耐障害性の向上



## 利用例② 国産パブリッククラウドを組合せたマルチクラウドの実現

アット東京ご利用のお客様が  
IDCフロンティアの各種インフラサービスを利用することによる課題解決



# お申し込み方法

本サービスを利用して当社ネットワークとアット東京社のネットワークを接続するには、当社に対して本サービスの契約手続き、及びアット東京社に対して「ATBeX ServiceLink for IDCf」の契約手続きが必要です。（契約追加・変更・解約も同様）

STEP

## 1. お申し込み

- 「バーチャルブリッジ（インターコネクト：ATBeX）」にお申し込みください
- バーチャルブリッジ（親サービス）の契約のないお客様は、同時にお申し込みが必要になります



STEP

## 2. 納品作業・書類送付

- 「バーチャルブリッジ（インターコネクト：ATBeX）」の納品作業
- IDCフロンティアより必要書類を送付します



STEP

## 3. お申し込み

- 「ATBeX ServiceLink for IDCf」にお申し込みください
- IDCフロンティアより送付した書類を添付してください ※



STEP

## 4. 納品作業・開通連絡

- 「ATBeX ServiceLink for IDCf」の納品作業
- アット東京社より開通連絡をします



IDCフロンティアとのお手続き

アット東京とのお手続き

※ 「ATBeX ServiceLink for IDCf」の契約手続きには、当社が発行する書面「インターコネクト：ATBeX 設定情報」（PDF形式）をアット東京社に対して提出する必要があります。

## ? 納期はどのくらいですか？

[「納期」のページ](#)を参照ください。

アット東京側の「ATBeX ServiceLink For IDCf」の納期は本サービスの納期に含まれておりません。

## ? 申し込みの流れを教えてください。

[「お申込みの手順」のページ](#)を参照ください。

アット東京社への「ATBeX ServiceLink for IDCf」の契約申込みに際しては、当社が発行する「インターコネクト：ATBeX設定情報」（PDF形式）をアット東京社に提出する必要があります。

## ? アット東京側からサービスを申し込みすることは可能ですか？

当社及びアット東京社の双方へのお申込みが必要です。  
当社に対して「バーチャルブリッジ（インターコネクト：ATBeX）」のお申込手続き完了後に、アット東京社に対して「ATBeX ServiceLink for IDCf」をお申込みください。  
（詳しくは[「お申込みの手順」ページ](#)を参照ください。）

## ? 帯域変更などの手続き方法について教えてください。

書面での申し込み手続きが必要になります。  
IDCフロンティアのポータルよりチケット起票頂きますようお願いいたします。

まずは、お客さまの  
現状と課題をお聞かせください。  
貴社に最適なお提案をご用意  
いたします。

お問い合わせフォーム

[www.idcf.jp/datacenter/contact.html](http://www.idcf.jp/datacenter/contact.html)



- 当社は、本サービスについて、お客様が意図する特定利用目的への適合性、有用性、確実性、完全性等に関し、いかなる保証責任も負いません。
- 基本約款、規約、本サービス仕様書等の変更によりお客様が有する設備の改造又は変更等を要することとなった場合であっても、当社は、それに係る費用を負担しません。
- 当社は、本サービスの利用によって生じたお客様又は第三者の損害に対して、いかなる責任も負わないものとします。
- 当社は、基本約款、規約、本サービス仕様書等において明示的に定める場合の他、お客様に対して損害賠償責任及びサービス料金の減額・返還の義務を負わないものとします。
- 本サービス仕様書の記載事項及び本サービス仕様書に記載がない事項については、基本約款、技術仕様書及びサービス申込み時に提示される各条項及び各規定が優先的に適用されます。
- Google Cloudは、Google LLC. の商標又は登録商標です。
- Amazon Web Services、AWSは、Amazon.com, Inc. またはその関連会社の商標です。
- Microsoft、Azureは、米国Microsoft Corporationの米国およびその他の国における登録商標または商標です。
- その他、本資料に記載されている会社名および製品・サービス名は、各社の登録商標または商標です。



株式会社IDCフロンティア

〒100-0011 東京都千代田区内幸町2-1-6  
日比谷パークフロント18階

<https://www.idcf.jp>

# ***The Power of Digital Infrastructures***

あらゆるデジタルインフラのチカラを